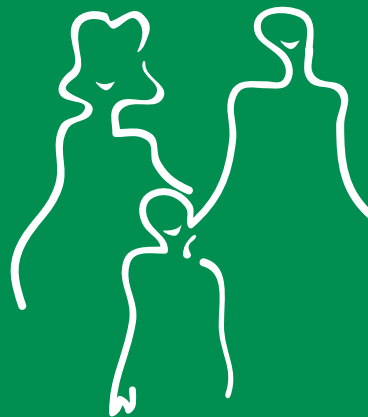


Harrera familien P.
P. Familias Acogidas

Informazio telefona
943 11 25 09



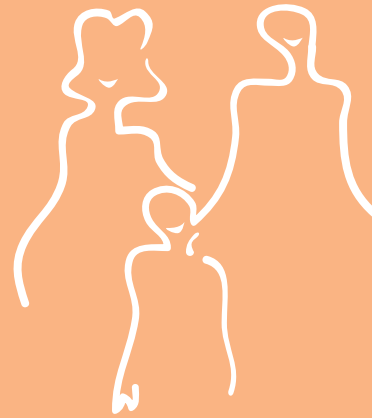
Harrera familien programa



Gipuzkoako Foru Aldundia
Diputación Foral de Gipuzkoa

Gizarte Politikako Departamentua
Departamento de Política Social

Gipuzkoa
zure ondoan





Harrera familiak

Haur guztiek behar dute ondo bizitzen, hazten eta hezten lagunduko dien famili giro goxo eta ziur bat. Hori beren familiaren baitan gertatzea komeniko litzateke; baina gure gizarteko familia asko, hainbat arrazoi eta estuasun direla eta, aldi luze edo labur batez seme-alabak egoki zaindu ezinik egoten dira.

Gipuzkoan, adingabeen segurtasuna eta ongizatea bermatu behar duen erakundea Foru Aldundia da. Hori lortzeko, hainbat baliabide ditu, estuasunean dauden familien eogera txarra arintzeko. Hala ere, batzuetan, haurren eta gazteen ongizatea bermatzeko modu bakarra jatorrizko familiatik banantzea izaten da.

Hori gertatzen denean, adingabeak Foru Aldundiaren tutoretzapean egotera eta erakunde horren menpeko etxebizitzetan bizitzera pasatzen dira. Zentro horietan, hezitzaile eta psikologoz osatutako talde integratu batek kontu egiten diete.

Hala ere, haur batzuek, beren ezaugarriak direla eta, banakako atentzioa eta goxotasuna bermatuko dieten familia baten babesa behar dute, beren familiarena ez izan arren.

Gipuzkoako Foru Aldundiko Harrera Familien Programari esker adingabe horiek familia baten maitasuna eta laguntza har dezakete. Horrela, komunitatean guztiz integratutako bizitza egin dezakete eta, gainera, famili eredu egokia ezagutzeko aukera izango dute, aurrerago beren familia osatzea erabakitzen dutenerako.



Zer da famili harrera

Famili harrera legezko neuri bat da: jatorrizko familia batetik banandua izan den pertsona adingabe baten zaintza beste familia baten ardurapean jartzea. Garrantzitsuena familiak adingabea maitatzea da; baina, gainera, zaindu, elikatu eta hezi egin behar du aldi batez, jatorrizko familiak ezin duen bitartean, haren osagarri izanez.

Harrera ez da adopzio bat, ezta adopziorako bidea era, Familia naturalari ez dio bere tokia kendu nahi –hori beti errespetatu behar da-.

Bizitza zaila izan duen haur baten eta haren familiaren aldeko egintza bat da.



Harreraren ezaugarriak

Harreraren bi ezaugarri nagusiak hauek dira:

- **Aldi baterako neurria da**, helburu bakar batekin: adingabea bere etxera itzuli ahal izatea, gurasoek beren zailtasunak gainditu ondoren.
- **Adingabeak bere jatorrizko familiarekin harremanean jarraitzen du**, Gipuzkoako Foru Aldundiak araututako eta Epaitegiak adostutako bisiten bitartez.



Harrera motak

Adingabeen ezaugarrien arabera, famili harrera bi motatakoa izan daiteke:

- **Harrera soila**: bi urtetik gora ez du iraungo, hasieran behintzat.
- **Harrera iraunkorra**: aldez aurretik ezin denean zehaztu zenbat denboran egon behar-ko duen umeak harrera familian, baina ustez bi urte baino gehiago izango da, eta, agian, umea adinez nagusia izan arte.



Norentzat da harrera

Famili giro egokirik ez dutelako, Gipuzkoako Foru Aldundiaren babespean dauden haurrek eta gazteak dira beste familia batean har daitezkeenak.

Adingabe hauek nahastuta egon daitezke, ulertu ezinik zergatik atera dituzten beren familiatik eta egokitu behar duten egoera berri eta ezezagun batera. Seme-alaba gisa maitatuak direla sentitu behar dute.

Harrera familia behar duten adingabeak honelakoak izan daitezke:

- **Haurtxoak izan daitezke edo nerabeak.**
- **Batera eduki nahi diren anaiak, ahizpak edo anai/arrebak**
- **Ezintasun físico, psikiko edo sentsorialak dituzten adingabeak.**
- **Bizi izan dituzten esperientzia txarren ondorioz, portaera arazoak izan ditzaketenak.**





Zer familiak egin dezake harrera

Mota askotako familiak behar dira, mota askotako haurrak daude eta.

Familia hartzailearen eredu jakinik ez dago. Izan daitezke guraso bakarreko familiak, izatezko bikoteak edo ezkonduak. Eta, kasu batzuetan zein besteetan, bai seme-alabak dituztenak, bai seme-alabarikgabeak. Adinen tartea zabala da, eta egoera ekonomikoena ere bai.

Betebeharreko **baldintzak** beste mota batekoak dira:

- Familiako kide guztiek egon behar dute pauso hori emateko ados, hausnarketa egin eta erabaki bateratua erantzukizunez hartu ondoren.
- Argi eduki behar dute familian ume bat hartu nahi dutela, ez adoptatu.
- Haurra edo nerabea bere historiarekin, ohiturekin, familia-rekin eta izaerarekin onartu behar dute.
- Pertsona malguak izan behar dute, umearen bizitzan gerta daitezkeen aldaketetara moldatzeko gaitasunarekin.
- Prestakuntza eta aholkularitza profesionala hartzeko prest egon behar dute, prozesuak irauten duen denbora guztian, noiznahi sor daitezkeen eragozpenak gainditzen joateko.





Azken batean, **harrera familiak:**

- Solidarioak sentitzen dira, denbora daukate, eta pentsatzen dute momentua egokia dela umea edo anai-arreba taldea beren etxean harreran hartzeko.
- Ez doaz beren guraso sena asetzera, adingabe bat eta haren familiari aldi batez laguntzera baizik, egunen batean berriro elkarrekin bizi daitezen.
- Harreran hartu nahi den pertsonarekin, belaunaldi diferentzia egokia eduki behar dute.
- Badakite arazoak izango dituztela, askotan zailak gainera; baina ez direla gaindiezinak, famili harreraren esperientzia askok erakutsi duten bezala.
- Jabetzen dira harreran dagoen adingabearentzat zein garrantzitsua den jatorrizko familia; horregatik, familia hori ezagutzeko eta onartzeko prest daude.





Jatorrizko familia

Haur guztiek dute beren familia eta harekin bizi beharko lukete. Alabaina, familia batek seme-alaben ongizateari eta garapenari kalte egin diezaiokeen arazo edo krisialdi larriren bat duenean, Gipuzkoako Foru Aldundiak adingabeak babestu behar ditu; beharrezkoa izanez gero, gurasoengandik bananduz.

Hala ere, horrek ez du esan nahi harremana galdu behar dutenik. Beraz, gurasoekin harremana izatea haurarentzat kaltegarria ez bada, bisitak arautuko zaizkie. Neurri hori harturik, lotura afektiboari eutsi eta familiarengana itzultzea erraztu nahi da.

Era berean, gurasoei behar den laguntza profesionala eskainiko zaie, lehenbizi banantzea eta gero famili harrera eragin duten arazoak gainditzeko. Lortzen badute, familia berriro elkartuko da.



Harrera familientzako laguntza profesionala eta ekonomikoa

Foru Aldundiak etengabeko laguntza profesionala ziurtatzen die harrera familiari eta adingabeari, umeraren bizitzako arlo guztietan –baita bere familiarekiko bisitetan ere –sor daitezkeen arazoak konpontzeko. Laguntza hori profesional talde batek ematen du, banaka; beraz, familia eta adingabe bakoitzak bere erreferentziazko teknikoa izaten du.

Adingaberen bat hartzeko prestutasuna agertzen duten familiek borondate onez eta elkartasunez egiten dute; homegatik, Foru Aldundiak hainbat laguntza eskaintzen ditu, harrera beren ekonomietarako gehiegizko zama izan ez dadin. Laguntzaren zenbatekoa handiagoa izaten da haurrak ezgaituak badira edo behar bereziak badituzte, hau da, dedikazio intentsiboak behar badute. Gainera, zaintzak eragindako gastu berezi asko ordaintzen dira.

Era berean, Foru Aldundiak aseguru bat kontratatzen du, harrerak irauten duen bitartean adingabeak kalteren bat izan edo beste batzuei kalteren bat eragingo balie ere.



Famili harrera egiteko prozesua

Familia hartzailea izan nahi duenak honako pausoak eman behar ditu:

I.Prestakuntza eta balorazioa

Famili harrera egin nahi lukeen edonork bere eskaintza jakinarazi behar dio Gipuzkoako Foru Aldundiko Gizarte Politikako Departamentuari. Oinarrizko informazioa jasoko du, galdetzen dituen gaietako orientazioa emango diote, eta bere eskaera bideratuko da.

Zalantzak argitu ondoren, harreraren alderdi juridiko, administratibo, psikologiko, eta heziketakoei buruz taldean egingo den prestakuntza jarduera batera joan beharko dute. Horrelako saioak hilero antolatzen dira.

Aurera jarraitu nahi badu, banakako balorazio prozesuan parte hartuko du. Prozesu horretan, eskaera egin duen pertsona edo bikotea famili egokia den jakin nahi da. Balorazio horretarako, alderdi pertsonalak, bikotekoak, familiakoak eta gizartekoak hartuko dira kontuan, bai eta harreraren aurrean duten jarrera ere.

Balorazio prozesua elkarrizketa erdi egituratu eta berariazko proba psikoteknikoen bitartez egindo da. Gainera, familiaren etxera bisita egindo da.



Balorazio horretan ez da neurtzen guraso ona izateko gaitasuna, familia hartzailea izateko gaitasuna baizik (izan ere, familia biologiko bezala inoiz ez lieke aurre egin beharko harrera familia izanik sortuko zaizkion hainbat galdera, egoera edo zailtasuni). Haurraren ongizateari begira, Foru Aldundiak kontu handiz ibili behar du, haurrentzat oso zaila izango bailitzakete beste famili porrot bat gainditzea.

Prozesu hori amaitu ondoren, familia harrerarako egokia dela jo bada, zain dauden familien multzoan sartuko da, bere ezaugarrietako familia bat behar duen adingaberen bat izan arte.

Familia zain dagoela, bitarte horetan familiei laguntzeko berariaz diseinatutako informazio eta prestakuntza ekintzetan parte har dezake.

2. Adingabea familian integratzea

Haurra edo gaztea harrera familian integratzeko prozesuak hiru etapa ditu:



2.1.Familia hautatzea

Adingabeari, berarentzat egokia dela uste den familia bat izendatzen zaio. Horretarako, aintzat hartzen dira adingabearen ezaugarri pertsonalak eta beharrak, alde batetik, eta proposatutako familiaren funtzionamendua, bestetik.

2.2.Elkarrengana moldatzea

Haurrak eta familiak elkar ezagutzen dute eta haurra pixkanaka-pixkanaka familiaren etxean sartzen joaten da. Elkarrekin nolako harremanak dituzten ikustea eta elkarrengana egokitzen laguntzea da fase honen helburua.

2.3.Harrera eratzea

Foru Aldundiak adingabearen zaintza familiaren esku uzten du, familiak umea maitatu, zaindu eta hezi dezan. Bi aldeek kontratu bat sinatzen dute, harreraren ezaugarriak jasotzen dituen, haurraren premiak eta jatorrizko familiaren egoera kontuan hartuta ezaugarri horiek zehaztu ondoren.

Argibide gehiago

**Gipuzkoako Foru Aldundia
Gizarte Politikako Departamentua
Harrera Familia eta Adopzio Atala**

Txara 2 Eraikina. Zarategi Pasealekua, 99

20015 Donostia

Tel: 943 11 25 09

E-maila: czurutuza@gipuzkoa.net

www.gizartepolitika.net