



Informazio telefona
943 11 25 58



Adopzioa: famili batean hazteko eskubidea



Gipuzkoako Foru Aldundia
Diputación Foral de Gipuzkoa

Gizarte Politikako Departamentua
Departamento de Política Social

Gipuzkoa
zure ondoan





Zer da adopzioa?

Adopzioa babes neurri bat da, beren familietan jarraitu ezin eta famili ingurune iraunkorra behar duten haurrentzat.

Adopzioak adingabearen eta familia biologikoaren arteko lege loturak hausten ditu eta familia biologikoak dituen eskubide eta betebeharretan oinarritutako harremana sortzen du hauraren eta familia adoptatzailearen artean.



Adopzioa gaur egun

Zera eska daiteke:

- Atzerriko herrialde batetako ume bat adoptzea (nazioarteko adopzioa)
- Gipuzkoako Foru Aldundiaren tutoretzapean dagoen ume bat adoptatzea.



Nortzuk adoptatu dezakete?

Adopzioaren bitartez guraso izan nahi duten pertsonak edo bikoteek, ezkontide izan edo izatezko bikote izan.

Horretarako, honako hauek egin behar dituzte:

- Espaniako legeriak ezartzen dituen baldintzak bete. Nazioarteko adopzio bat egin nahi bada, atzerriko herrialdeak ezarritako baldintzak ere bete beharko dituzte.
- Adingabe bat adoptatzeko Gipuzkoako Foru Aldundiaren egokitasun ziurtagiria lortu.





Adopzio bat nola tramitatu behar da?

Adopzio eskaera egin nahi dutenek Gipuzkoako Foru Aldundiko Gizarte Politikako Departamentura etori behar dute. Bertan, jarraitu beharreko urratsei buruz informatuko zaie.

Foru Aldundiak parte hartzen duen izapide guztiak doan dira eskatzaileentzat.





Eman beharreko urratsak

■ Informazio eta prestakuntzako hiru saiotara joatea:

Adopzio proiektuari buruzko erabakiak erraztea dute helburu. Saiotara derrigorrean joan behar da, eta bertan ondorengo gaiak aztertzen dira: baldintzak eta legeak (orokorrak eta herrialde bakoitzekoak), psikologikoak, sozialak, hezkuntzari dagozkionak eta adopzio prozesuan garrantzitsua den beste edozein gai. Gainera, babes neuri horrek dakartzan arrisku eta zailtasunak ere aztertzen dira. Prozesua abian jarri nahi dutenek aurkeztu beharreko imprimaki eta dokumentuei buruzko informazioa ere ematen da.

■ Adopzio arautegiak ezartzen dituen imprimaki eta dokumentuak aurkeztea:

Adoptatu nahi dutenek:

- Nazioarteko adopzio bat tramitatu nahi badute, Egokitasun Deklarazioaren Eskaeraren imprimakia aurkeztu beharko dute, prestakuntzako saioetan eskatu zaizkien dokumentuekin batera. Imprimakian zehaztu beharko dute adopzioa zer herrialdetan tramitatu nahi duten eta, hala balegokio, zer Nazioarte Adopziorako Erakunde Laguntzailek esku hartuko duen tramitazioan.
- Gipuzkoako Foru Aldundiaren tutoretzapean dauden umeak adoptatu nahi badituzte, "Adopziorako eskaintza" eta prestakuntzako saioetan eskatzen diren dokumentuak aurkeztu beharko dituzte. Ondoren, Foru Aldundiak eskatuta, Egokitasun Deklarazioaren Eskaera aurkeztu beharko dute, beharrezkotzat jotzen den gainerako dokumentazioarekin batera.



■ Egokitasun balorazioa

Psikologoek eta gizarte laguntzaile espezializatuek elkarrizketa batzuk egiten dituzte eskatzaileekin, horien baldintza pertsonalak, psikologikoak eta sozialak aztertu eta Egokitasun Psikologiko eta Sozialeko Txostena egiteko. Txosten horren arabera, eskatzaileak egokiak diren ala ez erabakitzen du Gipuzkoako Foru Aldundiak, eta dagokion ebazpena ematen du. Nazioarteko adopzioen kasuan, Egokitasun Ziurtagiri bat ere ematen da.

■ Adopzio espedientearen dokumentazioa atzerriko herrialdeko agintaritzari bidaltzea (nazioarteko adopzioetan bakarrik):

- Adopzioa NAEL baten eskuahartzerik GABE egiten bada (NAEL, “bide publiko” edo protokolo publiko” gisa ere ezagutzen da) Foru Aldundiak adopzio gaien eskumena duen Estatuko Ministerioaren bitartez bidaliko dio espedientea adingabearen jatorrizko herrialdeko babes gaietako erakunde eskudunari.
- Adopzioa NAEL baten bitartez tramitatzen bada, eskatzaileek kontratatutako NAEL erakundearen bitartez bidaliko du Foru Aldundiak espedientea. NAEL erakundeek bere gain hartzen dituzten funtzioak, besteak beste, ondorengoak dira: interesatuak informatu eta aholkatzea, agintaritza eskudunen arteko adopzio espedienteen tramitazioan esku hartzea, eta adoptatu ondorengo zereginak betetzeko beharrezkoak diren gestioak egitea.



Umea izendatzea

- Nazioarteko adopzioetan, izendapena (aurretiko izendapena bezala ere ezagutzen da) jatorrizko herrialdeko agintaritzak egiten du. Egokitasun Ziurtagiri bat eskuratzeak ez du esan nahi automatikoki guraso adoptatzaile izateko hautatuak izango direnik.
- Foru Aldundiaren tutoretzapeko adozpioetan, hautatuak izan diren familien artean egokiena hautatuko du Foru Aldundiak. Honela, adopzio aurreko familia harrera baten bidez, adingabeak familiarekin egon ahal izango du.



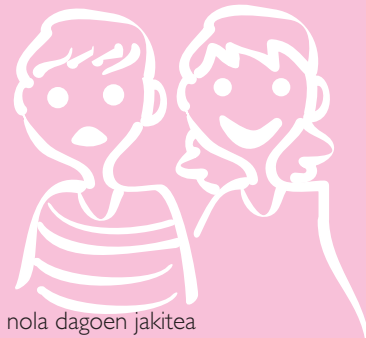
Adopzioa eratzea

Adopzioa eratu ondoren, Espaniar Estatuko Erregistro Zibilean inskribatu behar da (atzeriko herrialdeko Espaniar Embaxadako edo Kotsulatuko Erregistro Zibilean, Madrileko Erregistro Zibilean edo adoptatzaileen helbideari dagokion Erregistro Zibilean).

- Nazioarteko adopzioen kasuan, adopzioak atzeriko herrialdeko araudiak ezartzen duen moduan egingo dira.
- Gipuzkoako Foru Aldundiaren tutoretzapean dagoen umea adoptatzeko kasuan, Donostiako Familia Epaitegiak egingo du adopzio tramitea espediente judizial baten bidez.



Adopzio ondorengo jarraipena



Jarraipena derrigorrean egin behar da eta horren xedea umea familia berrian nola dagoen jakitea da; oinamizko beharrak jasotzen dituen egiaztatzea, eta familiei adopzioaren ondorioz sor daitezkeen egoerak jakinaraztea.

- Adopzioa nazioartekoa bada, atzerriko herrialdeko araudiak ezartzen duen maiztasunarekin burutuko da adopzio ondorengo jarraipena. Adopzioa NAEL baten bitartez tramitatu bada, berak egin beharko ditu jarraipen txostenak. Bestela, Foru Aldundiak egingo ditu.
- Foru Aldundiaren tutoretzapean dauden umeen kasuan, adopzio ondorengo jarraipena adopzioa hasi eta gutxienez ondorengo 2 urtetan egingo da, eta Foru Aldundiak egingo ditu dagozkion txostenak.

Informazio gehiago:

Gipuzkoako Foru Aldundia
Gizarte Politikako Departamentua
Familia Harrerako eta Adopzioko Atala

Txara 2 eraikina. Zarategi pasealekuko 99.zenbakia
20015 Donostia

Tel.: 943 11 25 58

Helbide elektronikoa: lorbegozo@gipuzkoa.net
www.gizartepolitika.net