

Etxeko Laguntza
Ayuda a Domicilio

Informazio telefona
943 11 25 00



Etxeko laguntza zerbitzua



Gipuzkoako Foru Aldundia
Diputación Foral de Gipuzkoa

Gizarte Politikako Departamentua
Departamento de Política Social

Gipuzkoa
zure ondoan



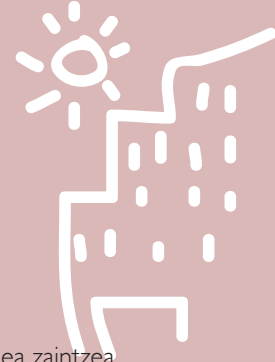
Etxeko laguntza zerbitzua

Adineko jendeak nork bere etxean bizi nahi du, familiarengandik eta ohiko gizarte ingurunetik hurbil. Beraz, pertsona horiei laguntzeko baliabideek borondate hori errespetatu behar dute, bai adinekoak bere ahalmen guztiak dituenen, bai pixkanaka-pixkanaka ezinduz doanean ere.

Adinekoek etxean bizitzen jarrai dezaten ezinbestekoa da Etxeko Laguntza Zerbitzua. Zerbitzu horren bitartez adineko jendeari bere eguneroko zereginak egiten laguntzen zaio, bakoitzaren beharren arabera eta, hala, nabarmen hobetzen da beren bizi kalitatea.

Pertsonaren ezintasun maila handiagoa bada, Etxeko Laguntza Zerbitzua beste programa eta laguntza batzuekin osa daiteke. Hor ditugu, esate baterako, telelaguntza zerbitzua, laguntza teknikoak edo eguneko zentroak.





Zerbitzuaren definizioa eta helburua

Zer da etxeko laguntza zerbitzua

Etxeko laguntza da adinekoaren etxean bertan etxeko lanak egitea eta erabiltzailea zaintzea, haren bizi kalitatea hobetzeko.

Zerbitzua bere kasa ondo moldatzeko arazoak dituzten pertsonentzako da, baina zenbait kasutan familiakoei ere eskain dakieke.



Zerbitzuaren helburuak

- Pertsonak bere etxean bizitzen jarrai dezan bi-tartekoak jartzea.
- Eguneroko jardueretan laguntzea:
 - Adinekoaren autonomia falta edo zailtasunak konpentsatzeko.
 - Etxebizitza baldintza egokietan mantentzeko.
- Ohiko zaintzaileei laguntzea.
- Pertsona ezinduen isolamendua saihestea. Elkarbizitza hobetzea.
- Sortzen diren behar berriak detektatzea.



Etxeko lanak egiteko laguntza

■ Elikadurarekin lotura dutenak:

- Otorduak prestatzen laguntzea.
- Jakiak erostea.

■ Jantziekin lotura dutenak:

- Etxean arropa garbitzen laguntzea.
- Arropa gainbegiratzea.
- Arropa ordenatzea.
- Etxean arropa lisatzea.
- Arropa erosten laguntzea.





Bai

- Etxebizitza mantentzearekin lotura dutenak:
 - Etxea garbitzea eta mantentzea (garbiketa orokor handiak izan ezik).
 - Ohea egitea.
 - Etxean egin behar diren ohiz kanpoko garbiketa lanak egitea.
 - Jabekideen komunitatearenak diren tokiak garbitzea.





Bai

Bai

Nork bere burua zaintzeko laguntza

- Nork bere burua garbitzen laguntzea (pertsonearen jantziak eta oheko arropa aldatzea barne).
- Ohetik jaiki, oheratu eta eserlekutik altxatzen laguntzea.
- Etxean mugitzeko laguntza ematea.
- Medikuek adierazitako ahoz hartzeko botikak kontrolatzea eta botiken jarraipena egitea.





Bai

- Janzten eta otorduetan laguntzea.
- Etxetik kanpo lagun egitea izapide pertsonalak egiten: banketxean, osasun arloan, errekurtsuak izapidetzen, dokumentazioa eskatzen eta ematen e.a.
- Etxe ingurunean egin beharreko joan-etorrietan laguntzea: haurtzaindegietara, ikastetxeetara, gizarte zerbitzu espezializatueta, garraioak hartzera e.a.



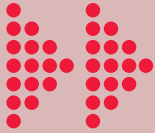


Programan sartzen **ez** diren zerbitzuak

ez

- Lagun egiteko eta paseatzera joateko zerbitzua.
- Etxe berean bizi diren pertsoneri laguntzea, aldez aurretik erabiltzaile gisa baloratuak izan ez badira.
- Etxean bizi diren gainerako pertsoneri zuzenean mesede egiten dieten etxeko lanetan laguntzea.
- Osasun arloko jarduerak, jarduera horiek egiteko be-
rariazko prestakuntza behar bada. Adibidez: injekzioak
ipintzea, tentsioa hartzea, zundak erabiltzea, ultzerak eta
eskarak tratatzea, eta ezagutza espezializatuak eskatzen
dituzten zenbait botika ematea.
- Etxean konponketa garrantzitsuak egitea: margotzea, pa-
pera ipintzea...
- "Programan sartzen diren zerbitzuak" atalean adierazi ez
diren garbiketa lanak.
- Udaleko zerbitzu teknikoek prestatutako txostenean zehaztu
ez diren zeregin guztiak.





Non eta noiz ematen da zerbitzua

Etxeko Laguntza Zerbitzua etxe partikularretan ematen da, onuradunen etxean bertan edo onuradunen familiakoenetan.

Zerbitzua urte osoan ematen da astelehenetik ostiralera bitartean.

Zerbitzua asteburuetan eta jaiegunetan eskaini ahal izango zaie familiako laguntzarik edo gizarte laguntzarik ez duten pertsoneri, bai eta beren egoeragatik arriskuan egon daitezkeenei ere.

Erabiltzaileak egunero gehienez hiru orduz jaso dezake laguntza. Hau da, hamabost ordu astero, kasu berezietan izan ezik.

Zerbitzua egunez ematen da -goizeko 7:00etatik gaueko 22:00etara- eta malgua da: laguntza orduak eguneko une ezberdinetan bana daitezke.





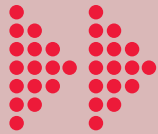
Nork eska dezake zerbitzu hori

Eguneroko bizitzako oinamizko eginkizunak betetzeko eragozpenak eta autonomia gutxi izan arren, laguntza izanez gero beren etxean bizitzen jarrai dezakeen edozeinek eska dezake.

Nahiz eta erabiltzaile gehienak 65 urtetik gorakoak izan, beste pertsona batzuk ere jaso dezakete zerbitzu hori:

- Bere kasa moldatzeko zailtasunak dituzten 60 urtetik gorako pertsonak.
- Bere kasa moldatzeko zailtasunak dituzten ezgaitasunak nahiz elbarritasunak dituzten pertsonak.
- Beren familiek zaindu ezin dituzten eta behar duten arreta eman ezin dieten adingabeak.
- Honako familia talde edo pertsona hauek: zama gehiegi dutenak; harreman gatazkatsuak dituztenak; gizarte egoera ezegonkorak dituztenak; eta/edo gaixotasun fisikoen eta/edo psikikoen ondorioz arazoak dituztenak.





Beste baldintza batzuk

Eskatzaileak laguntza jaso nahi duen udalerrian erroldatuta egon behar du urtebete lehenagotik.

Eskatzailea udalerrri batera etorri berria bada familia biltzeko eta zerbitzua justifikatzen duen ezintasun egoeraren batean badago, eskaera egiteko momentuan erroldatu beharko da udalerrri horretan.



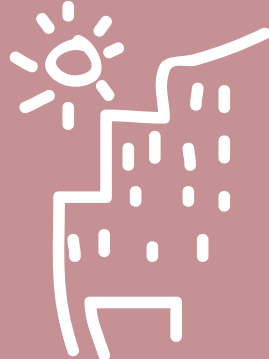


Eskaeren aurkezpena

Aurkeztu beharreko dokumentazioa

Eskaera orriarekin batera honako agiri hauek aurkeztu behar dira:

- NANaren edo baliokidea den edozein identifikazio agiriren fotokopia.
 - Etxekoan unitatean 18 urtetik beherakoren bat badago, Familia Liburua.
 - Gipuzkoako Foru Aldundiak egindako ezintasunaren balorazioa.
 - Eskatzailearen edo/eta eskatzailearekin bizi diren pertsonen Minusbaliotasun Ziurtagiria, halakorik izanez gero.
 - Osasun txartelaren fotokopia.
 - Eskatutako zerbitzua etxeko lanetan laguntzeko bada, edo adingabeak beren kargura dituzten familiak zaintzea bada, eskatzailearen ezkontidearen edo izatezko bikotearen nahiz etxean bizi diren gainerakoen dokumentazioa ere aurkeztu beharko da.
- Azkenik, Udaleko Gizarte Zerbitzuek eskatzaileari bere egoera ekonomikoa egiaztatzeko hainbat dokumentu eskatuko dizkiote.





Non aurkeztu behar dira eskaerak

Zerbitzu hori jasotzeko eskaerak Udal bakoitzeko Gizarte Zerbitzuetan aurkeztu behar dira, urteko edozein momentutan.



Informazio gehiago nahi izanez gero:
UDALA: UDALETAKO GIZARTE ZERBITZUAK
GIPUZKOAKO FORU ALDUNDIA:
GIZARTE POLITIKAKO DEPARTAMENDUA
Txara 2 Eraikina. Zarategi Pasealekua, 99
20015 Donostia _ Tel: 943 11 25 00
E-mail: info.gizartekintza@gipuzkoa.net
www.gizartepolitika.net