



Lehen, besaulkian eserita ematen zuen eguna Mariak. Gaur egun, berriz, ordu bete ematen du egunero ariketa fisikoak egiten.

Behar duzun laguntza guztia Aspargin jasoko duzu.

Parkinsona dutenen eta beren senideen bizi-kalitatea hobetzea da gure helburua. Hauek dira gure elkarteko kide izatearen abantaila nagusietako batzuk:

- Elkartearen aholkulari den neurologo batek eta eremu soziosanitarioko profesionalak ikuskatzen dute metodologia beti.
- Parkinsona duen pertsonak laguntza-talde bateko kide izateko duen sentsazioa eta sentitzen duen batasuna.
- Bizitza soziala parte hartzen da eta jarduerak garatzen dira, pertsona gogotsu egon dadin.
- Parkinson gaixotasunarekin zerikusia duen orori buruzko informazio etengabea, eguneratua eta desdramatizatua.



Martinek bizitzeko gogoia galdu zuen. Gaur egun, beste gaixo batzuei laguntzen die.

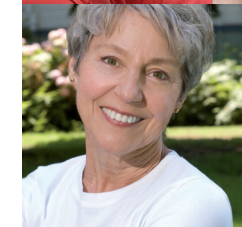
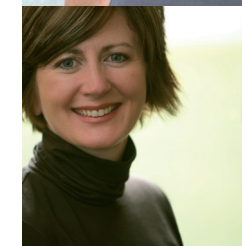
250 elkartekide baino gehiago gara.

- Gizarte-laguntza.
- Norbanakoari egokitutako laguntza psikologikoa.
- Autolaguntza-taldeak.
- Hasiara goiztiarreko Parkisoneko autolaguntza-taldeak.
- Oroimen-tailerra.
- Fisioterapia.
- Etxeko fisioterapia.
- Logopedia.
- Masaje terapeutikoak.
- Gaixontzako eta beren senideentzako hizketaldiak eta prestakuntza-ikastaro laburrak, baita aisiako eta astialdiko ekintzak ere.

Parkinson gaixotasunaren kontrako tratamendurik onena, bakarrik ez egotea da.

Laguntzarik onena zure eskura orain.

Aspargi eta Gipuzkoako Foru Aldundia Parkinson gaixotasunaren kontra borrokatzeko elkartu dira.



Nola egin elkartekide?

Jar zaitetz gurekin harremanetan, gure helbide elektronikoaren bidez: aspargi@aspargi.org edo gure telefonoen bidez **943 24 56 17 - 943 32 77 15**.



ASPARGI
ASOCIACIÓN PARKINSON GIPUZKOA

943 24 56 17
www.aspargi.org