



Informazio telefona
943 11 24 39



Gipuzkoa Foru Aldundiko Haur eta Nerabe gaietarako Eskualdeko Taldeak

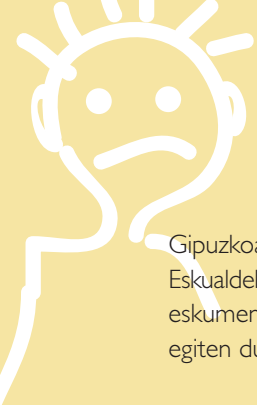


Gipuzkoako Foru Aldundia
Diputación Foral de Gipuzkoa

Gizarte Politikako Departamentua
Departamento de Política Social

Gipuzkoa
zure ondoan

Gipuzkoa Foru Aldundiko
Haur eta **Nerabe** gaietarako
Eskualdeko Taldeak



Gipuzkoako Foru Aldundiko Gizarte Politikako Departamentuak Haur eta Nerabe gaietarako Eskualdeko Taldeak (HNET) sortu ditu laguntza eman dezaten haurrak babesteko Aldundiaren eskumeneko gaietan. Talde bakoitzak Gipuzkoako Lurralde Historikoko gune jakin batean egiten du lan, eta gaur egun lau talde daude lanean lurralde osoan.

1. Non kokatzen da Haur eta Nerabe gaietarako Eskualdeko Taldeen funtzionamendua?

HNETak Haurren Babeseko Sarrera Atalaren mende daude funtzionamendu aldetik eta atal hori Gipuzkoako Foru Aldundiko Gizarte Politikako Departamentuko Haur, Nerabe eta Gazteen Zerbitzuaren barruan dago.

Haurren Babeseko Sarrera Atalaren funtzioak honako hauek dira, besteak beste:

- Gipuzkoako lurraldean adingaberen bat **babesgabezia egoera larrian** dagoen susmoa adierazten duten idatziak jaso eta aztertzea. Jakinarazpen gehienak udaletako gizarte zerbitzuetatik bidaltzen dira, beraiek baitute arrisku egoeran dauden haur edo nerabeak babesteko lehenengo ardura.





■ Jakinarazpen horietan adierazitakoa **baloratzea**, hau da, haurren babesgabeziako egoera larri baten aurrean gauden edo ez baloratzea, eta, hala balitz, babes neurri egokiak hartzea: banakako edo familiako tratamendua egitea egoera hori zuzentzeko edo, kasu larrietan, adingabea bere familia ingurutik urruntzea eta harrera familia batean edo harrera zentro batean integratzea.

■ Haurren babesgabeziako egoera larrietan, **banakako edo familiako esku hartzeak** gauzatzea adingabea bere familia inguruan uztea posible dela uste denean.

■ **Legezko babes neurriak proposatzea** eta kasua egoitza harrerara edo familia harrerara bideratzea adingabea familiatik banantzeko neurria hartzen denean, erabilgarri dauden baliabideen bitartez esku hartze egokiena gauzatzeko.





2. Zer da Haur eta Nerabe gaitarako Eskualdeko Taldea (HNET)?

Goian aipatutako eginkizunetan Haurren Babeseko Sarrera Atalarekin elkarlanean aritzen den taldea da, eta talde horren barruan gizarte langileak eta psikologoak daude. Aipatutako ataleko profesionalak gainbegiratzen dute talde horren lana.



Gaur egun, ARBUTZ Elkartek kudeatzen ditu talde horiek, Gizarte Politikako Departamentuarekin sinatuta duen kontratuaren bidez.

Beren funtzioak betetzeko, HNETek familiekin eta adingabeekin egin behar dute lan eta, aldi berean, beraiekin harremanetan dauden profesionalekin. Kasu gehienetan, profesional horiekin egin beharreko koordinazio lana familiekin egin beharrekoa bezain garrantzitsua da eta, koordinazio lan hori falta bada, familiekin egin beharreko lanak arrakasta gutxiago eduki dezake.



3. Zer lan egiten du Haur eta Nerabe gaietarako Eskualdeko Taldeak?

Haur eta Nerabe gaietarako Eskualdeko Taldeak ondorengo zereginak ditu:

1. Adingabeek izan ditzaketan babesgabezia egoerak baloratzea: harremanak izaten dituzte familietako kideekin eta beren lanarekin zerikusia duten profesionalekin (ikastetxeak, osasun zentroak, esku hartze zerbitzuak, etab.), adingabea babesgabezia egoera larrian ote dagoen aztertzeko eta adingaberentzat zein den babes neurri egokiena baloratzeko. Horretarako, profesionalen informazioak garrantzi handia dauka eta askotan ezinezkoa da balorazio zuzena egitea informazio hori eduki gabe.

2. Banakako edo familiako esku hartzeen jarraipena egitea adingabea familia inguruan gelditzen denean. Garrantzitsua da argitzea HNETek **ez dutela zerbitzu esku hartzailerik eskaintzen**, baizik eta beste ekipo batzuen esku hartzeen jarraipena egitea dutela. Horretarako, Haurren Babeseko Sarrera Ataleko talde esku hartzaileen lanaren koordinatzaile gisa aritzen dira. Horrek esan nahi du:

- Talde esku hartzaileari familia aurkeztea eta bere gain hartzea kasuaren ardurara.
- Esku hartzearen norabide orokorra markatzea.
- Norabide horren jarraipena egitea edota aldaketak proposatzea behar izanez gero.

3. Legezko neurriak gauzatzea: beharrezkoa denean, adingabea bere familia ingurutik ateratzeko eta zentro batean edo harrera familia batean integratzeko zereginetan parte hartzen dute, betiere, Foru Aldundiak neurri hori onartu ondoren.





4. Esku hartzerik gabeko kasuen jarraipena: familiak ez duenean nahi gizarte zerbitzuen laguntzarik eta nahiz eta egoera larria izan, ez da egokitzat jotzen banantzeko neurririk hartzea familiarekin harremanak dituzten profesionalen bitartez adingabearen egoerari buruzko jarraipena egiten da. Batzuetan, familiak berak emandako informazioaren bitartez ere egiten da jarraipen hori.

5. Aholkularitza udaletako gizarte zerbitzuentzat: aholkuak ematen dizkie Gipuzkoako udaletako gizarte langileei, beren eskumeneko kasuak direnean (arriku egoera edo babesgabezia egoera arina edo ertaina).



4. Haur eta Nerabe gaietarako Eskualdeko Taldeen lanaren oinarritzko printzipioa.

Nahiz eta HNETek eta talde esku hartzaileek erantzukizun handiko lana egin familiekin babesgabezia larriko egoeretan, esperientziak esaten digu, eta legeak horrela egiaztatzen du, haurren babesa gizartearen erantzukizuna dela eta, beraz, profesional, erakunde eta partikularren ardura. Bestela, lanaren eraginkortasuna gutxitu egiten da eta, ondorioz, neska/mutilek eta beren familiekin laguntza gutxiago jasotzen dute arazoak konpontzeko.

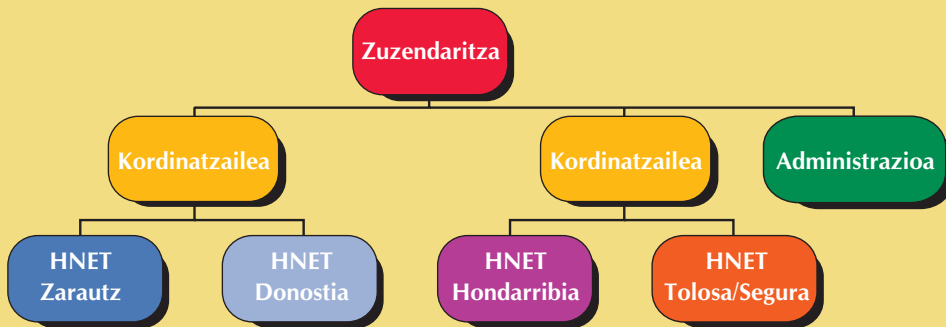
Beraz, oso garrantzitsua da aipatutako taldeen lankidetzeta, eta HNET-en oinarritzko printzipioa da haur/nerabe eta bere familiarekin harremanetan dauden profesional guztiekin koordinazioa eta elkarlana erreztea.

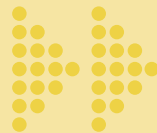
5. Nola antolatzen dira Haur eta Nerabe gaietarako Eskualdeko Taldeak?

Gipuzkoako Lurralde Historiko osoa hartzen duten lau talde daude. Ondorengo udalerrietan daude kokatuta: Hondarribian (hiru psikologo eta gizarte langile bat), Tolosan (bi psikologo eta gizarte langile bat), Zarautzen (bi psikologo eta gizarte langile bat) eta Donostian (bost psikologo, horietatik bi lanaldi partzialeko kontratuekin, eta bi gizarte langile). Talde bakoitzak jarduketara gune jakin bat hartzen du ondorengo banaketaren arabera:

- **1. TALDEA:** Bidasoa eta Oarsoaldeko eskualdeak hartzen ditu. Egoitza Hondarribiko aterpetxean dago.
- **2. TALDEA:** Hemanaldea, Tolosaldea eta Goierriko eskualdeetarako. Egoitza Tolosan dago.
- **3. TALDEA:** Urola Kosta, Debarrena eta Debagoieneko eskualdeak hartzen ditu. Egoitza Zarauzko aterpetxean dago.
- **4. TALDEA:** Donostian aritzen da eta bere egoitza udalerrian bertan dago.

. Talde guztiek programa berean parte hartzen dute. Hona hemen programa horren egitura:





6. Nola jarri harremanetan Haur eta Nerabe gaietarako Eskualdeko Talde batekin?

HNETek jasotzen dituzten eskaerei Gipuzkoako Foru Aldundiaren edo Gipuzkoako udaletako gizarte zerbitzuen bitartez soilik erantzungo zaie. Hala ere, duten lanarengatik, profesional mota guztiekin dituzte harremanak. Kasuren bat dela eta, HNETeko profesional batekin harremanak baldin badituzu, profesional horrek esango dizu zein den harremanetarako bide egokiena kasu horretan lan egiteko.

Informazio gehiago eskuratzeko:

Haurren Babeseko Sarrera Atala.
HAUR, NERABE ETA GAZTEEN ZERBITZUA
Gizarte Politikako Departamentua
Gipuzkoako Foru Aldundia
Zarategi pasealekua, 99. zk. 20015 Donostia
Tfno.: 943 11 24 39
http://www.gizartepolitika.net/03_infancia.e.php